

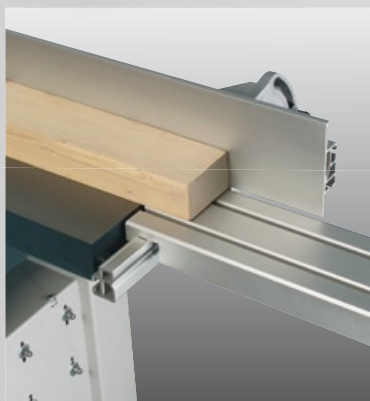
# A3 41 A Abrichthobelmaschine A3 41 D Dickenhobelmaschine



**NEU**

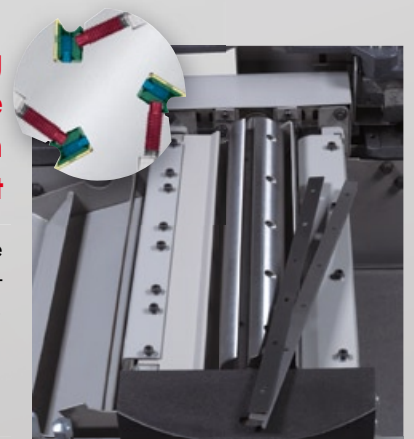
**Geringster Platzbedarf  
durch optimal integrierten  
Hobelanschlag**

Tischverlängerung für die  
Bearbeitung von großen und  
schweren Werkstücken  
ohne Helfer!



**Präzise Einstellung  
der Spanabnahme  
bei maximalem  
Bedienkomfort**

Die selbststellende  
Hammer 3-Messer-  
Automatik-Hobelwelle!



## Technische Daten

**A3 41 A**
**A3 41 D**

| POS                           | Elektrik   | A3 41 A       | A3 41 D    |
|-------------------------------|--|---------------|------------|
| 001                           | 3x 400 V Motorspannung                                       | S             | S          |
| 003                           | 1x 230 V Motorspannung, Motorstärke 4,0 PS (3,0 kW) S6/40%   | O             | O          |
| 004                           | 50 Hz Motorfrequenz  | S             | S          |
| 008                           | Motorstärke 5,5 PS (4,0 kW) S6/40 %                          | O             | O          |
| Abrichteinheit und Hobelwelle |  |               |            |
| 042                           | 3-Messer-Automatik-Hobelwelle                                | S             | S          |
| 043                           | 3-Messer-Streifenmesser-Hobelwelle                           | O             | O          |
|                               | Spanabnahme max.   | 4 mm          | -          |
|                               | Abrichtobelbreite  | 410 mm        | -          |
|                               | Abrichttschlänge   | 1800 mm       | -          |
|                               | Abrichtanschlag schwenkbar 90°-45°, eloxiert                 | S             | -          |
|                               | Abrichtanschlaglänge   | 150 x 1100 mm | -          |
| Dickeneinheit                 |  |               |            |
|                               | Dicken-Hobelbreite   | -             | 406 mm     |
|                               | Dickenttschlänge   | -             | 600 mm     |
|                               | Dickenhöhe min.-max. 4-225 mm                                | -             | S          |
|                               | Synchrones Vorschubgetriebe 6 m/min (50 Hz)                  | -             | S          |
| Bohreinrichtung               |  |               |            |
| 190                           | Bohrsupport  | O             | -          |
| 191                           | Bohrfutter 0-16 mm   | O             | -          |
| Wichtiges Zubehör             |  |               |            |
| 210                           | Fahreinrichtung ohne Hebedeichsel                            | O             | O          |
| 211                           | Hebedeichsel   | O             | O          |
| Gewicht                       |  |               |            |
|                               | Gewicht kg (bei durchschnittlicher Ausstattung) netto/brutto | 260/300 kg    | 360/400 kg |

S ... Standardausstattung, O ... Option, - ... nicht lieferbar

Mehr Infos unter  
[www.hammer.at](http://www.hammer.at)

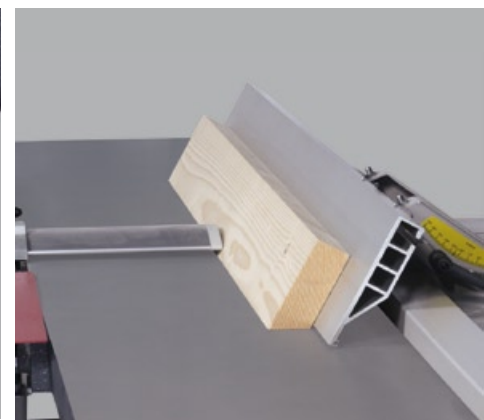
## Details, die Sie begeistern!



Spanabnahme bei Abrichtarbeiten bis max. 4 mm!



Die Spanabnahme wird über einen Handhebel an der Maschinen-Vorderseite eingestellt!



Extrem platzsparende Konstruktion des Hobelanschlages!